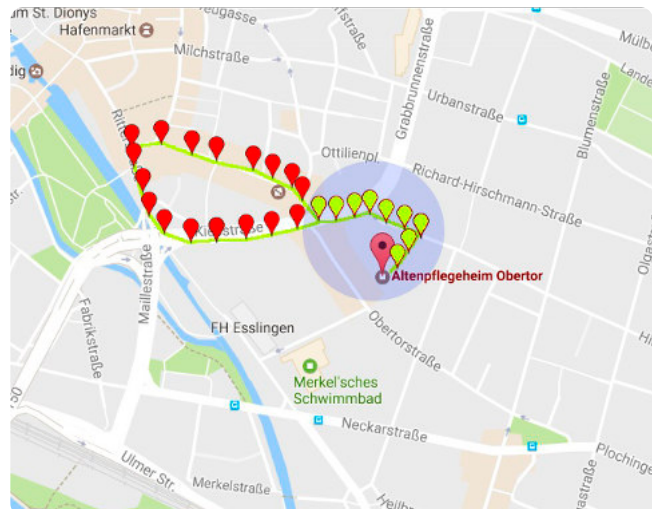


### **Integriertes GPS-Tracking –**

problemlose Zurückverfolgung und Wiederfinden von demenzkranken Angehörigen/Patienten durch unsere 24h-Notruf- und Servicezentrale.

**Geofence Alarm –** Verlässt ihr Träger einen zuvor definierten Bereich, benachrichtigt die Doro Secure 480 automatisch unsere 24h-Notruf- und Servicezentrale - **und wir leiten Sie (Ihre Helfer/ Kontaktpersonen) bzw. wenn nötig auch Polizei/Rettungsdienste zum aktuell georteten Standort!**

**Hohe Akzeptanz –** der Nutzer ist an das Tragen einer „Armbanduhr“ gewöhnt. Somit unauffällig und diskret, aber mit leistungsfähiger und innovativer Technik.



**Tel. 0711 / 342 13-888**



Ausführliche Informationen zu unseren GPS-Ortungs- und Alarmierungsleistungen erhalten Sie telefonisch bei uns und im Internet unter

**[www.sicherfinden24.de](http://www.sicherfinden24.de)**

### **SicherFinden24**

eine Marke von HuPS24®e.K.

Richard W. Malone

Heiligenwiesen 8

D-70327 Stuttgart

**Tel. 0711 / 342 13-888**, Fax: -499

[www.sicherfinden24.de](http://www.sicherfinden24.de)

[info@sicherfinden24.de](mailto:info@sicherfinden24.de)



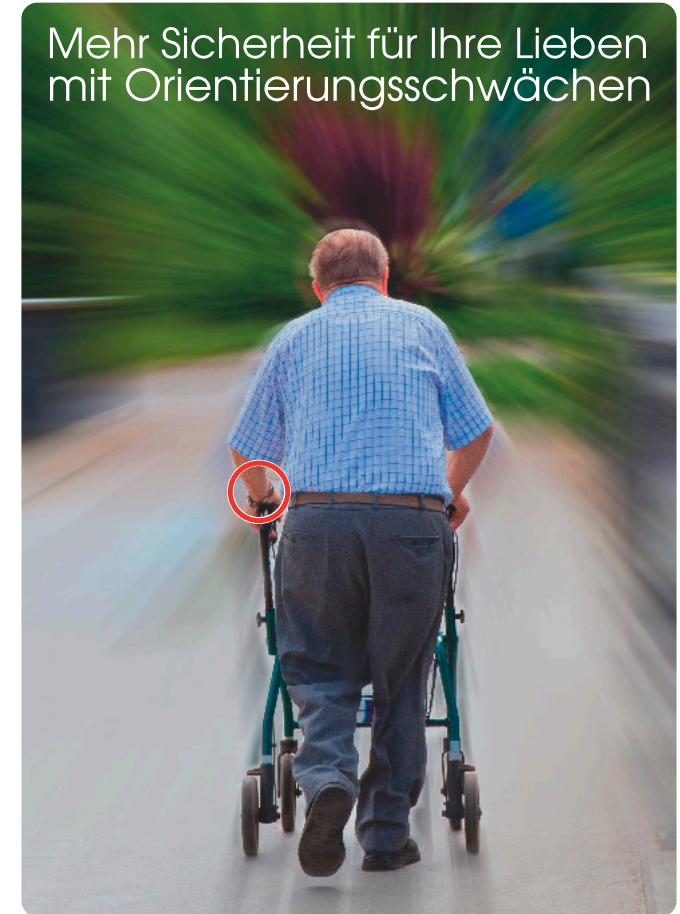
[facebook.com/SicherFinden24](https://facebook.com/SicherFinden24)

**0711 / 342 13-888**

[www.sicherfinden24.de](http://www.sicherfinden24.de)



Mehr Sicherheit für Ihre Lieben mit Orientierungsschwächen



**Doro Secure 480, die GPS-Sicherheitsuhr von SicherFinden24®**  
Nur bei uns: mit **24h-Notruf- und Servicezentrale**



## Neu! Exklusiv und deutschlandweit nur bei uns

Die Sicherheitsuhr „Doro Secure 480“ wurde von der Doro Care GmbH in Zusammenarbeit mit SicherFinden24 zur Absicherung von Demenzkranken mit „Hinlaufftendenz“ weiterentwickelt.

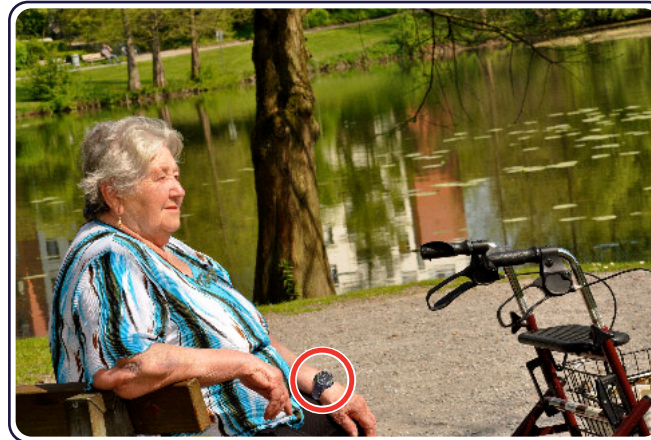
Das Herz des Systems ist das integrierte GPS-Modul, das via Tracking ein leichtes Auffinden von vermissten Personen ermöglicht.

Die Sicherheitsuhr soll Menschen mit dementiellen Erkrankungen helfen, indem sie Einschränkungen im Alltag verringert, mehr Freiheit ermöglicht, gleichzeitig Pflegende entlastet und Angehörigen ein sicheres Gefühl gibt.

So können Angehörige beispielsweise beruhigt sein, wenn Erkrankte die Wohnung/das Pflegeheim für einen Spaziergang verlassen, da diese über die Sicherheitsuhr im Falle eines Falles schnell gefunden werden können.

Mehrere Sicherheitszonen können nach Ihren Wünschen/Vorgaben eingerichtet werden, so können sich die Menschen entsprechend ihres "Bewegungsdrangs" frei bewegen.

Einfachste Handhabung (plug and play), die Uhr wird von uns komplett konfiguriert und Ihnen zugesandt. Die regelmäßige Ladung in der Ladeschale ist wirklich simpel und einfach, es erfordert keinerlei technische Kenntnisse.



## Ihre Vorteile:

- hohe deutschlandweite Sicherheit, ohne für Sie aufwendige oder auffällige Technik
- einfache Integration in Ihren täglichen Ablauf und im Einsatzfall wesentliche Zeit- und Kostenersparnis
- geringe Kosten für die Aufschaltung, und Vermeidung aufwendiger Einsätze durch Polizei und Rettungsdienste
- zufriedene Patienten, gut abgesichert trotz hohem Bewegungsdrang. Gerade für die Angehörigen ein gutes Gefühl.



### Unsere Sicherheitsuhr:

Analoge Armbanduhr, auch mit einem gegen Öffnen und Ablegen gesicherten Silikon-Spezialarmband. Passende Öffner sind auch separat erhältlich.



## Unsere GPS-Ortungsleistungen

Individuelles, auf Ihren Bedarf zugeschnittenes und anpassbares Alarmkonzept

GPS-Ortung bis auf ca. 10 x 10 Meter genau, bei Bedarf jederzeit von der Notruf- und Servicezentrale aus möglich, jederzeit neu abrufbar

Alarmierung und dann direktes, zielgenaues Hinleiten der Hilfeleister durch die Notrufzentrale per Handytelefonat.

Die GPS-Uhr ist auch zur Miete erhältlich!

**Und: Überwachung auch im Gebäude möglich (optionales Zubehör: bis zu 10 Mini-Beacons für die Steckdose)**